

2022年度 愛知県春季スプリント水泳競技大会

《二次要項》

本競技会は、新型コロナウイルス感染拡大防止策を講じて開催します。
本要項を含め、公示される文書全てを確認したうえで参加して下さい。

【期日】 2022年5月8日（日）

【会場】 日本ガイシアリーナ（50m×10レーン）

		時 間
開場時間	競技役員	7 : 1 5 / 1階 メインプール側入口
	選手・コーチ	(A班) 7 : 4 5 / 1階 メインプール側入口より入場
		(B班) 8 : 3 0 / 1階 サブプール側入口より入場
ウォーミングアップ ※メインプールは公式スタートのみ実施 ※メイン/サブの時間は異なるので注意 ※別紙「朝のアップ時の導線」を参照		(A班) サブプール 8 : 00～8 : 45 公式スタート（メインプール） 8 : 15～8 : 45 (B班) サブプール 9 : 00～9 : 45 公式スタート（メインプール） 9 : 15～9 : 45 ※B班は、 通告で案内するまで、控えて待機して下さい ※B班は、 9:30以降メインプールの更衣室が利用できなくなります
団体受付 時間厳守		8 : 1 5～9 : 1 5（軽運動室） ※所定の「チーム用健康観察表」提出をもって受付完了とします ※遅れて来場する選手がいる場合は、一旦時間内に提出し、 後ほど該当選手分を、本部にて追記して下さい ※受付時に棄権が確定している選手については「棄権届」を提出して下さい。 全種目棄権する選手に限り、申込金の半額を返金します。 ※上記受付時間後に棄権が確定した場合も、随時棄権届を提出して下さい。
競技役員受付		8 : 0 0～8 : 4 0（軽運動室） ※所定の「競技役員用健康観察表」提出をもって受付完了とします ※競技役員免除の方も、観察表の提出が必要となります ※ 救護・会場係は 7:30 集合・受付となります（場所は別記）
主任打ち合わせ		9 : 0 0（招集所）
競技役員打ち合わせ		9 : 1 5（別紙の通り部署ごとに場所を指定）
競 技 開 始		1 0 : 0 0
競技終了（予定）		1 5 : 1 3
競技役員終礼		片付け後（大会本部前プールサイド）

【A,B班分けについて】 ※控え場所で分類（控え一覧は別記）

1レーン側スタンド使用チームをA班、10レーン側スタンド使用チームをB班とします。

【ウォーミングアップに関する注意事項】

①（朝のアップ時）注意点について ※別紙導線図参照

【A 班の注意点】

- アップ終了後は、メイン・サブどちらの更衣室を利用しても構いませんが、更衣後はホール（自販機コーナー）へ出て、ホールのらせん階段から 2 階（レストラン前）へ上がって下さい。

【B 班の注意点】

- 入場後、通告が案内するまで、控えて待機して下さい。
- アップへ向かう際は、10 レーン側の階段から 1 階（更衣室前）へ降りて下さい。
- メインプールの更衣室は、9:30 を過ぎますと、レースに出場する選手以外は入場できなくなります。

【A・B 班共通の注意点】

- 更衣室内には、荷物は一切置くことができません（競技中も同様）。アップ時の荷物は、プールサイド（メイン・サブ）に置いて下さい。なお、靴をプールサイドに直置きすることが無いよう、必ず袋を持参して下さい。
- 荷物を置くスペースが限られますので、荷物は最小限にし、袋に入れて管理して下さい。
- パドルの使用は全面禁止とします（チューブ、フィンについては別途記述）。

②（朝のアップ時）メインプールについて

- 公式スタート練習のみ実施します。A 班は 8:00、B 班は 9:00 以前に入場することはできません。
- 男子は 1～5 レーンを使用します。1 レーン側プールサイドに、横 5 列で前後の間隔を開けて並んで下さい。
- 女子は 6～10 レーンを使用します。10 レーン側プールサイドに、横 5 列で前後の間隔を開けて並んで下さい。
- 全レーン、ダイビングプール側からの一方通行とし、45m 地点まで泳ぐことができます。
残り 5m の区間は、横への移動・退水エリアとします。男子は 1 レーン側、女子は 10 レーン側へ移動し、退水して下さい。
- 全レーンにバックストロークレッジを設置します。
- 待機列では、マスク非着用となりますので、会話を一切禁止します。

③（終日共通）サブプールについて

- 1 レーン（一番右＝レストラン側のレーン）は、チューブ使用専用レーンとします（男女共有）。
- 8 レーン（一番左＝観客席側のレーン）は、フィン使用可能レーン（通常使用も可）とします（男女共有）。
- 上記を除くレーンについては、2～4 レーンを男子専用レーン、5～7 レーンを女子専用レーンとします。
- 全レーン、右側通行での周回とします。

④競技中のアップ・ダウンについて

- 全てサブプールを利用して下さい（上記③を参照）。
- アップ時に利用できる更衣室は、サブプールの更衣室のみとなります。
※メインプール更衣室は、別記の通り、種目ごとの指定時間まで入場することができません。

【競技について】

- 本競技会は、ダイビングプール側からのスタートとします。
- 本競技会は、2022 年度（公財）日本水泳連盟競泳競技規則にのっとり実施します。
- スタートの合図は「Take Your Marks（テイク・ユア・マーク）」とします。
- 同一の距離・種目で年齢区分に関係なく、エントリータイムの遅い者からプログラム編成を行いました。
- 本競技会は、背泳ぎにおいて、バックストロークレッジを使用します。

バックストロークレッジの調整は、選手本人が行うものとします。バックストロークレッジを使用しない選手は、その旨を自レーンの折返監察員に伝えて下さい。この場合は、折返監察員がバックストロークレッジを撤去します。（NO.3 へ続く）

- バックストロークレッジを使用する場合は、スタート時に、両足のつま先がタッチ板に接していなければいけません。
- 競技成立後、折返監察員の指示に従い、1～5レーンの選手は1レーン側へ、6～10レーンの選手は10レーン側に移動し退水して下さい。退水後は、全員1レーン側のプールサイドを通して退場して下さい。

【重要：レース出場時の更衣室利用と招集への移動について】

- 更衣室および招集所での混雑回避のため、下記の通り「(メインプール) 更衣室入場 (招集への通過も含む)」および「招集開始」について、組ごとに時間を指定します。これ以前には入場できませんので、時間に合わせて移動して下さい。
※メインプール更衣室入口で、チェックを行います。招集員に、出場種目・組・レーン・氏名を伝えて入場して下さい。
- 下記「更衣室入場時刻」になりましたら、通告にてお知らせします。更衣室を利用しない選手は、このタイミングではまだ移動せず、「招集開始時刻」に招集待機スペース (貸靴カウンター) へ到着するよう、時間を調整して移動して下さい。
- 下記「招集開始」時刻になりましたら、該当の組を呼びますので、呼ばれた組の選手から、順次ロビー (第1招集) へ移動します。第1招集付近には、マットを設置しますので、裸足のまま入場して下さい。
- 競技は時間通りに行います (早まることはありません)。ただし、進行が遅れた場合は、時間を繰り下げることがあります。この場合は、通告にて案内しますので、指示に従って下さい。
- レース後の更衣は、サブプール更衣室を使用して下さい。滞留を防ぐため、速やかに着替えを済ませ、サブプール更衣室の出口からホールへ出て、階段で2階へ戻って下さい。競技終了後は、速やかに帰宅して下さい。

メインプール更衣室入場時刻および招集開始時間一覧

競技	組	更衣室 入場時刻	招集開始	競技	組	更衣室 入場時刻	招集開始
女子 自由形	1～13	9:30	9:45	女子 平泳ぎ	1～13	12:25	12:40
	14～26	9:40	9:55		14～29	12:45	12:55
	27～38	9:55	10:05	男子 平泳ぎ	1～13	12:55	13:10
	39～49	10:00	10:15		14～26	13:10	13:25
男子 自由形	1～15	10:15	10:30	女子 バタフライ	1～12	13:30	13:45
	16～30	10:25	10:40		13～24	13:40	13:55
	31～45	10:40	10:55		25～36	13:55	14:10
	46～52	10:55	11:10	男子 バタフライ	1～15	14:10	14:25
女子 背泳ぎ	1～15	11:10	11:25	16～29	14:20	14:35	
	16～29	11:25	11:40				
男子 背泳ぎ	1～13	11:50	12:05				
	14～26	12:10	12:20				

赤字の種目は、更衣室入場から招集開始までの時間が10分間となりますのでご注意ください。

※更衣室入場は、レース30分前から、招集開始時刻は、レース15分前に設定しています。

【本競技会における新型コロナウイルス感染予防策】

- 本競技会は、無観客開催とします。選手・コーチ・競技役員および関係者以外は、入場できません。
- 本競技会の記録は、スイムレコードの超速報サービスにてご確認いただけます。
- 開場前の混雑を避けるため、入場者以外の方が会場前に集まらないようご協力下さい。低年齢の選手が参加するチームは、付き添いの保護者が長時間滞在することを避けるため、事前に選手の集合時間や場所、引き受け等について、チームとして指示・案内をお願い致します。
- アップやレースでの入水時を除き、マスクを着用して下さい。
- スタンドを控えとして使用しますが、必ず隣同士1席以上離れて着席して下さい。
- 声を出しての応援は禁止します。
- 本競技会は、競技役員を除き、全員プールサイドでは裸足とします。

【駐車場について】

- 駐車場の開場時間は、日本ガイシホール駐車場は 7:00、日本ガイシアリーナ駐車場は 7:15となります。
時間前に来場されますと、渋滞が発生しますのでご配慮をお願い致します。
- 来場時に、会場前の路上で選手を降車させる方が多数いらっしゃいます。大変危険ですので、駐車場に入庫して選手を降車させるようご協力下さい。
※無観客開催のため、路上での降車が増加することを危惧しております。チームにおいても指導をお願い致します。
- マイクロバスにつきましては、日本ガイシアリーナ側にお停め頂きます。8:30 までは、約 10 台分バスの駐車スペースを確保していますが、これ以降は開放致しますのでご了承下さい。
※駐車場でのトラブルには、一切対応致しません。予めご承知おき下さい。

【競技役員の方へ】

- 8:40 に受付終了となります。派遣免除の方も含め、全員受付（競技役員手帳の提出）を行って下さい。
- 本競技会では、所定の健康観察表の提出が必要となります。
- 控え場所は「軽運動室」と「会議室」になります。
- 食事・飲み物は各自ご持参下さい。
- 競技終了後の片付け・終礼には、派遣免除の方も含め、全競技役員のご協力をお願い致します。
- 競技役員打ち合わせについては、以下の場所で行って下さい。
競技進行・審判長・副審判長→本部 / 出発合図員→スターター台付近 / 泳法審判・折返監察員→軽運動室
機械操作員→プールサイド本部席 / 賞典係→本部 / 通告員→通告席 / 招集員→招集所
救護（7:30 集合）→プールサイド本部前 / 会場係（7:30 集合）→1 階メインプール側入口
免除の方（9:15 集合）→プールサイド本部前
- 救護役員の方は、水着・スイムキャップ・ゴーグル・ハーフパンツ・サンダル（室内用）をご持参下さい。ピブスは貸与します。

【招集員・会場係の方へ】

- 公式スタート練習時に、待機選手の整列にご協力をお願いします。
招集員の方は A 班、会場係の方は B 班を担当していただきます（各 6 名）。主任より当日指示があります。

【派遣免除の方へ】

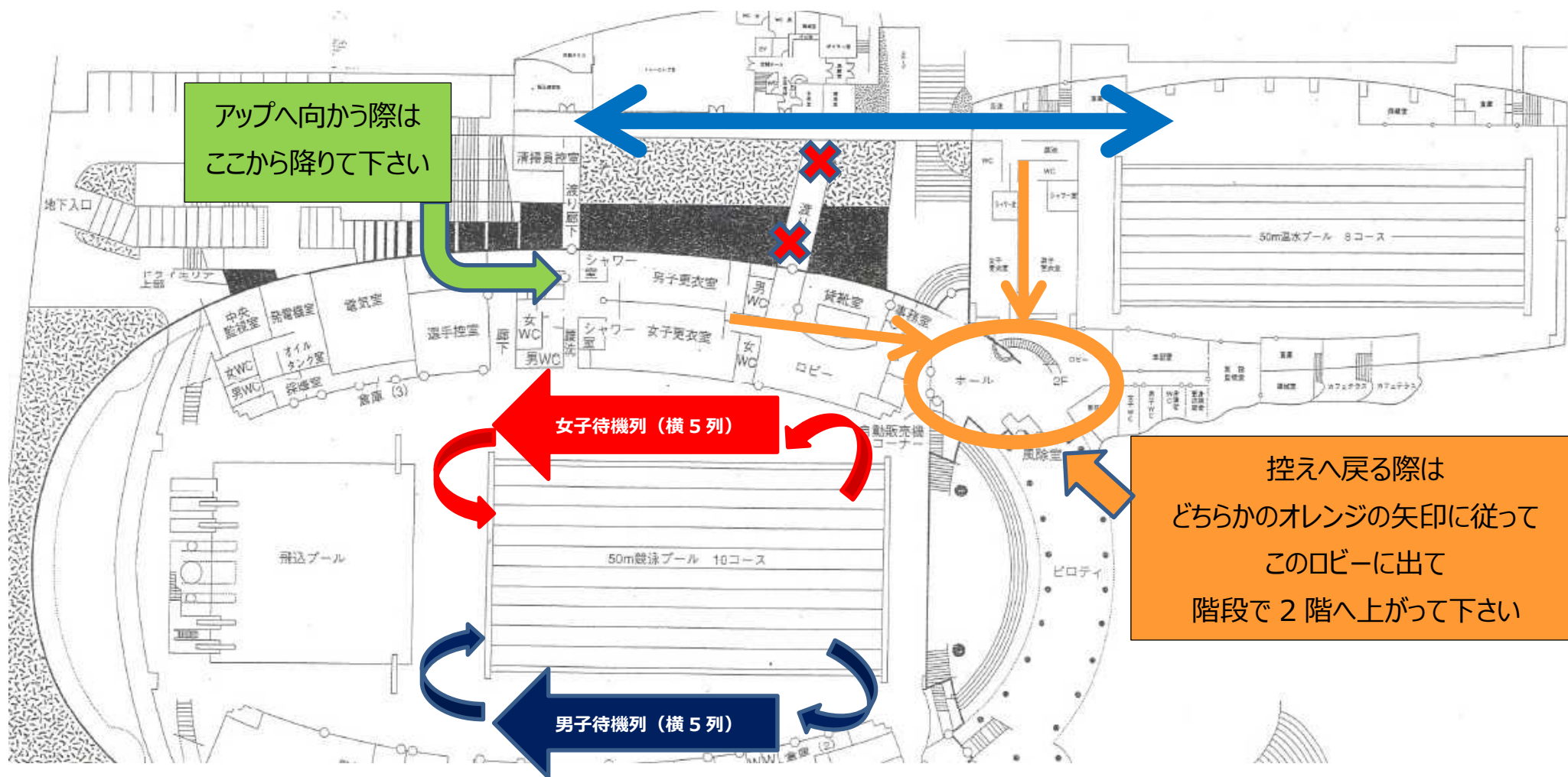
- 当日は会場待機となりますが、急遽業務をお願いする場合がありますので、競技役員ユニフォームをご準備下さい。
- 交通費の支給はありません。
- 免除の方は、9:15 より打ち合わせを行います（上記確認）。競技役員ユニフォームの着用は不要とします。

【選手控えについて】 ※選手控え場所は別紙参照

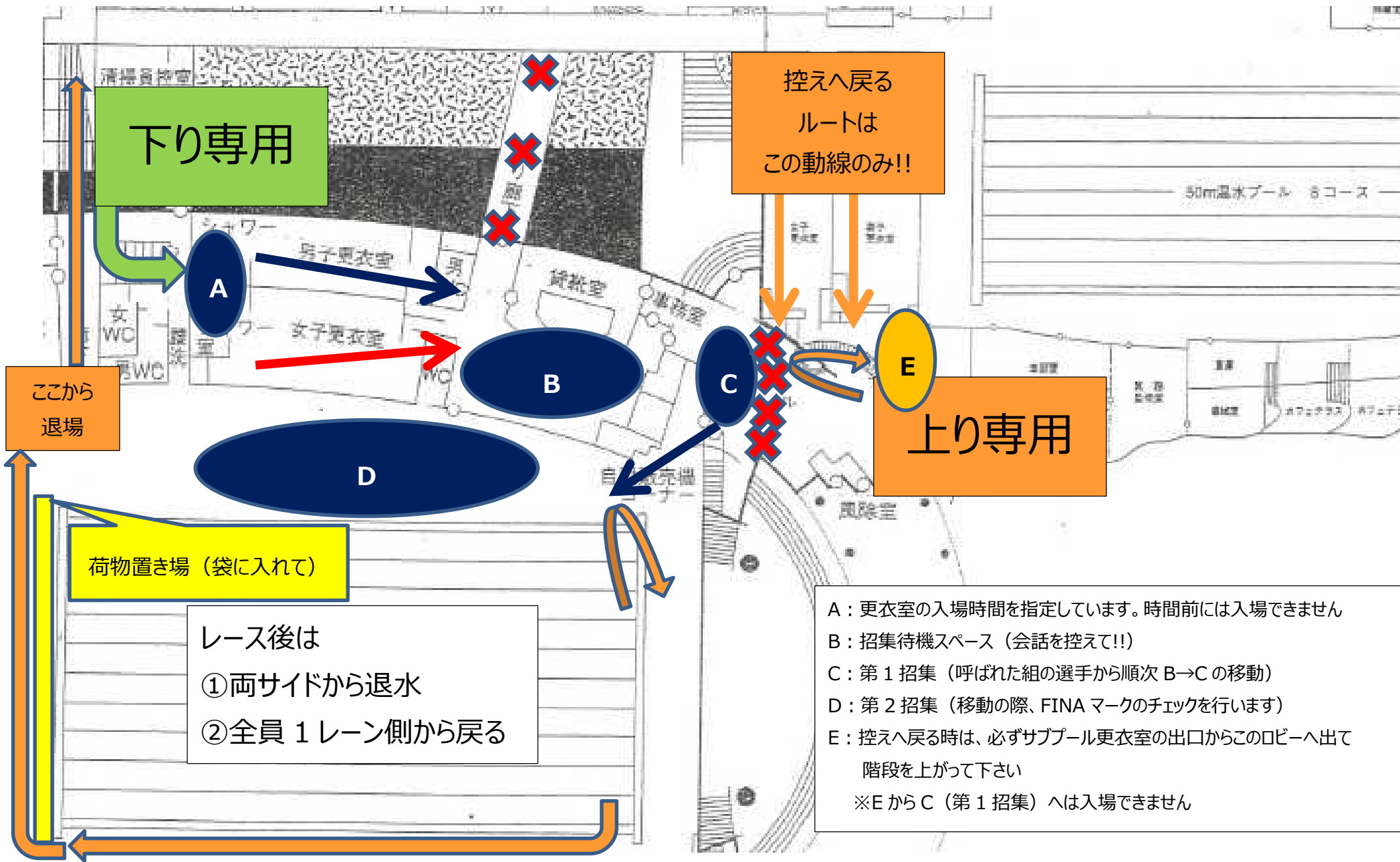
- 貴重品の管理は、各クラブの責任において行って下さい。
- 観覧席では、飲食禁止となります。飲食の際は、観覧席下の通路をご利用下さい。
- 館内のコンセントは、一切使用禁止です。また、館内のポスターや掲示物等には手を触れないで下さい。

【その他】

- 大会本部では、救急医薬品等の準備は致しません。各クラブまたは個人でご準備下さい。
- 記録証は、全競技終了後に各チーム代表者にお渡しします。必ずお持ち帰り下さい。
- スイミングキャップはレース時だけでなく、アップ時も必ず着用して下さい。シャワーも必ず使用して下さい。



メインプールは公式スタートのみ実施 (別途記載)



2022年度 愛知県春季スプリント水泳競技大会 控え一覧 5月 8日 (日)

1レーン側 A班 (522名)

ブロック (別紙参照)	チーム	人数 (計)
A- 1	イトマン中村・春日井	
A- 2		
A- 3	イトマン中村・春日井	65
A- 4		
A- 5		
A- 6		
A- 7	アクトス名古屋IC・千音寺 滝ノ水・半田 中川・春日井	86
A- 8		
A- 9		
A-10		
A-11		
A-12	MYスイム東名	23

ブロック (別紙参照)	チーム	人数 (計)
B- 1	コナミ鳴海	12
B- 2	ホワイトウエーブ	6
B- 3	NPO口論義	12
B- 4		
B- 5	城西SS	15
B- 6		
B- 7	MYS名古屋学院	62
B- 8		
B- 9		
B-10		
B-11	名古屋SC	55
B-12		

ブロック (別紙参照)	チーム	人数 (計)
C- 1	名古屋SC	
C- 2	セントラル大曾根・小牧・一社	46
C- 3		
C- 4		
C- 5	上社SC	24
C- 6	中日SC	26
C- 7	三好SG・BIG緑	20
C- 8	ロングウッド・メガロス千種	20
C- 9	Golden Whal	14
C-10	名城大 名学院大 名大 岐聖大 愛工大	12
C-11	南泳会 フロンティア 五郎屋 BVS リュウスイ	13
C-12	愛知淑徳中・高 豊川高	11

10レーン側 B班 (576名)

ブロック (別紙参照)	チーム	人数 (計)
D- 1	JSS比良・守山	87
D- 2		
D- 3		
D- 4		
D- 5		
D- 6	1toswim	14
D- 7	稲沢SS・江南SS	43
D- 8		
D- 9	ルネサンス熱田・小幡	25
D-10		
D-11	アシスト蟹江	32
D-12		

ブロック (別紙参照)	チーム	人数 (計)
E- 1	Vトピア小牧・一宮	61
E- 2		
E- 3		
E- 4	KL西春日井・SC旭	21
E- 5	ビート守山・天白・長久手 小牧	87
E- 6		
E- 7		
E- 8		
E- 9	コパン香久山・東浦・知多	43
E-10		
E-11		
E-12		

ブロック (別紙参照)	チーム	人数 (計)
F- 1	名城大附属高	30
F- 2		
F- 3	東邦SC	16
F- 4	天白高	19
F- 5	愛み大瑞穂高	17
F- 6	犬山城東中	21
F- 7	安城SS	26
F- 8		
F-9	富田高	13
F-10	TX刈谷	22
F-11		
F-12		

2022 春季スプリント 控え場所（ブロック）一覧

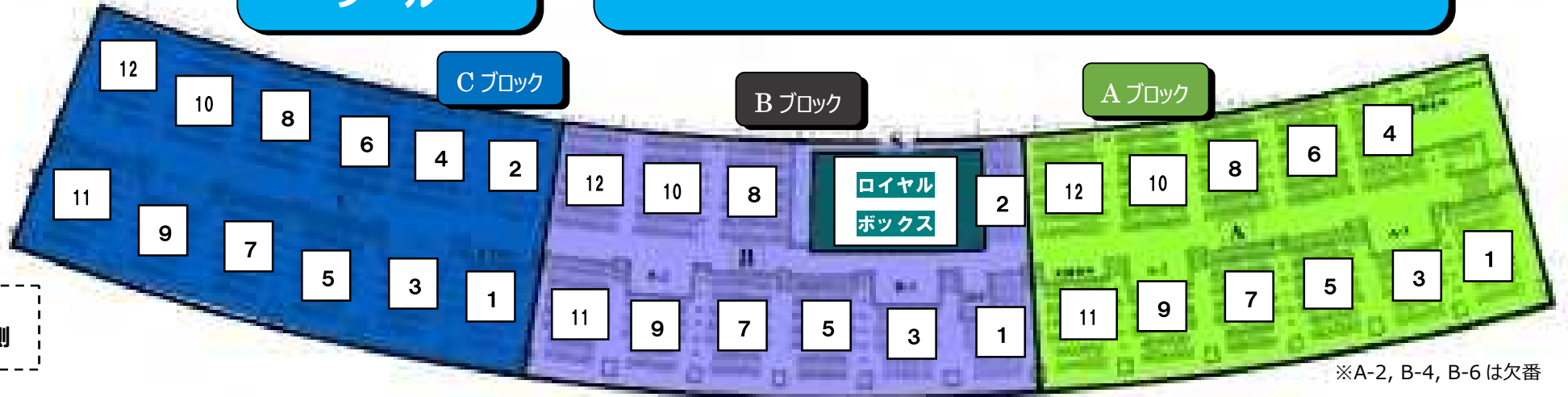
10レーン側



ダイビング
プール

競泳プール

1レーン側



※A-2, B-4, B-6は欠番

■本図と、別紙に記載されている『控え一覧』を照らし合わせ、各クラブの指定場所をご確認下さい（例:A-7）。■本図に示しているエリアの記号は、あくまで今大会にて使用するものであり、施設が指定したものではありません。■コーチ席はロイヤルボックス3列目以降を利用してください。

競 技 順 序

5月8日(日曜日) 【第1日】

レース間隔：20秒(背泳ぎ・MR+10秒 リレー+ 0秒)

No.	1	女子	50m	自由形	T決勝	49組	10:00	489種目
				休憩			3分00秒	
No.	2	男子	50m	自由形	T決勝	52組	10:49	516種目
				休憩			3分00秒	
No.	3	女子	50m	背泳ぎ	T決勝	29組	11:41	285種目
				休憩			3分00秒	
No.	4	男子	50m	背泳ぎ	T決勝	26組	12:20	259種目
				休憩			3分00秒	
No.	5	女子	50m	平泳ぎ	T決勝	26組	12:55	254種目
				休憩			3分00秒	
No.	6	男子	50m	平泳ぎ	T決勝	26組	13:29	260種目
				休憩			3分00秒	
No.	7	女子	50m	バタフライ	T決勝	36組	14:02	358種目
				休憩			3分00秒	
No.	8	男子	50m	バタフライ	T決勝	29組	14:42	288種目
				競技終了予定			15:13	

2022年度 愛知県春季スプリント水泳競技大会 派遣競技役員免除者一覧

NO	チーム名	派遣競技役員氏名	NO	チーム名	派遣競技役員氏名
1	愛知淑徳中	黒崎 由佳	17	セントラル小牧	五百竹信光
2	愛み大瑞穂高	大西 悠太	18	アクトス半田	新海 耕太
3	名古屋SC	藤原 陽介	19	天白高	多嶋 僚介
4	セントラル大曾根	中澤 正樹	20	コパン東浦	中村 裕紀
5	ホワイトウェーブ	市川 翔太	21	Vトピア小牧	近藤 颯
6	コナミ鳴海	西側 詩織	22	ルネサンス熱田	北岡 直樹
7	江南SS	小島 誠治	23	コパン知多	伊藤 久司
8	KL西春日井	前沢 瑠音	24	名城大附属高	紀藤雄一郎
9	MYS名学院	佐藤 雄也	25	アシスト蟹江	岩崎 雅也
10	JSS比良	富永 訓生	26	セントラル一社	堀川 聖親
11	コパン香久山	桂田 健太	27	ビート天白	稲垣 亮太
12	Vトピア一宮	阿部 央河	28	JSS守山	吉田 敬彦
13	カグロ千種	野原 千路	29	アクトス春日井	村瀬 亮
14	BIG緑	松井 亮	30	SC旭	伊藤 和哉
15	アクトス千音寺	後藤 規将	31	ビート小牧	鈴木 敬三
16	アクトス滝ノ水	加藤 希歩			

大会参加同意書

(所属クラブ宛に提出してください)

20 年 月 日

下記の健康調査を確認の上、大会に参加することを同意いたします。

選手氏名 () 保護者氏名 (印)

大会前々日の体温 (.) 度

大会前日の体温 (.) 度

大会当日の体温 (.) 度

○大会前 **7日間**における以下の項目にお答えください。どちらかに○を

ア	平熱を超える発熱の有無	ある	なし
イ	咳(せき)、のどの痛みなど風邪の症状	ある	なし
ウ	だるさ(倦怠(けんたい)感)、息苦しさ(呼吸困難)	ある	なし
エ	嗅覚や味覚の異常等	ある	なし
オ	新型コロナウイルス感染症陽性とされた者との濃厚接触の有無	ある	なし
カ	同居家族や身近な知人に感染が疑われる方がいる場合	ある	なし
キ	過去 7日 以内に政府から入国制限、入国後の観察期間を必要とされている国、地域等への渡航又は当該在住者との濃厚接触の有無	ある	なし

**該当する項目が一つでもある場合は、大会の参加を控えてください。
所属クラブは大会終了後2週間保管をし、適切に破棄をしてください。**